



Deutsch
Durchführung des
Setup bei Ihrem schnurlosem
Touchpad von DELL

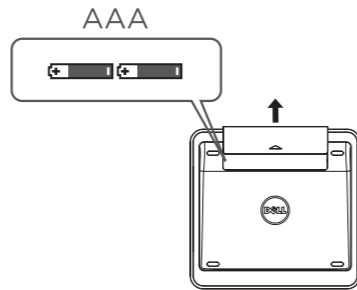
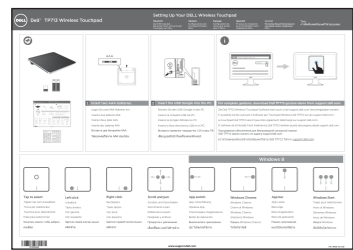
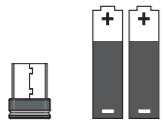
Italiano
Configurazione del
Touchpad Wireless
DELL

Français
Configuration de
votre pavé tactile
sans fil DELL

Spanish
Proceso de Instalación
de la Almohadilla Táctil
Inalámbrica DELL

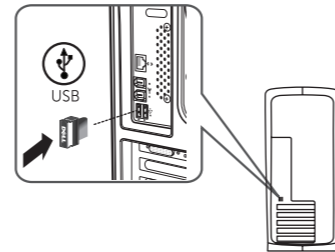
русский
Настройка Вашей беспроводной
сенсорной панели управления
DELL

ไทย
การติดตั้งเดล์ทัชแพดไร้สายของคุณ



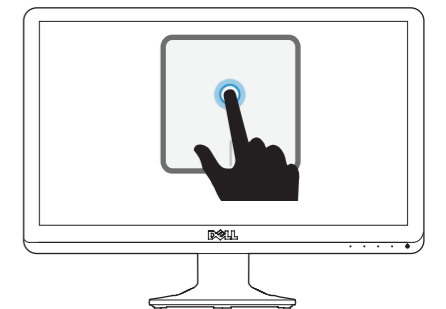
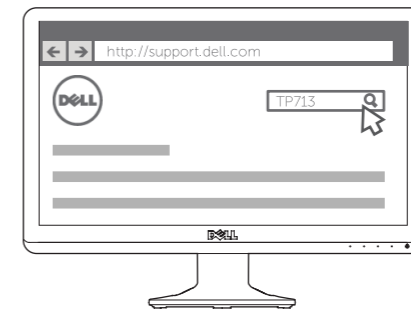
1 Insert two AAA batteries.

Legen Sie zwei AAA-Baterien ein.
Inserire due batterie AAA.
Insérez deux piles AAA.
Inserte dos baterías AAA.
Вставьте две батарейки AAA.
ใส่แบตเตอรี่ขนาด AAA สองก้อน



2 Insert the USB dongle into the PC.

Stecken Sie den USB-Dongle in den PC.
Inserire la chiavetta USB nel PC.
Insérez le dongle USB dans le PC.
Inserte la llave electrónica USB en el PC.
Вставьте приемник-передатчик USB в ваш ПК
เสียบยูเอสบีเข้ากับเครื่องคอมพิวเตอร์



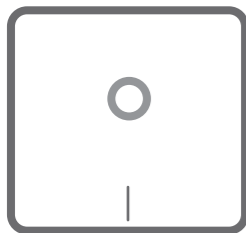
For complete gestures, download Dell TP713 gesture demo from support.dell.com.

Für die komplette Sammlung von Gesten, laden Sie bitte die Dell TP713 Geste-Demo von der Site support.dell.com herunter.
Per i gesti completi, scaricare il demo gesti Dell TP713 da support.dell.com.
Pour des mouvements complets, téléchargez la démonstration de mouvement de Dell TP713 à partir de: support.dell.com.
Para una lista completa de gestos, favor descargar el demo de gestos Dell TP713 desde support.dell.com.
Для полного списка жестов загрузите демонстрацию для Dell TP713 с сайта support.dell.com.
สำหรับการให้สัญญาณทั้งหมด กรุณาดาวน์โหลดการสาธิตสัญญาณสำหรับ Dell TP713 จาก support.dell.com

For left-handed use, download Dell TP713 Wireless Touchpad Agent.

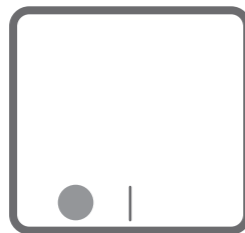
Für die linkshändige Bedienung, laden Sie den Dell TP713 kabellosen Touchpad-Agenten herunter.
Per i sinistrorsi, scaricare il Wireless Touchpad Agent Dell TP713.
Pour l'utilisation avec la main gauche, téléchargez l'Agent Touchpad Dell TP713 sans fil.
Para uso con mano izquierda, descargue el Agente de Almohadilla Táctil Inalámbrica Dell TP713.
Для пользования левой рукой, скачайте беспроводной сенсорный агент Dell TP713.
สำหรับผู้ใช้งานซ้าย กรุณาดาวน์โหลดคำสั่งควบคุมทัชแพดไร้สายของ Dell TP713

Windows 8



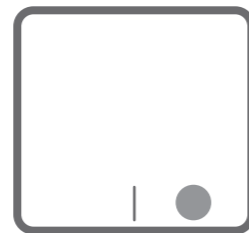
Tap to select

Tippen Sie zum Auswählen
Tocca per selezionare
Touchez pour sélectionner
Pulse para seleccionar
Коснитесь панели, чтобы выбрать
กดเลือก



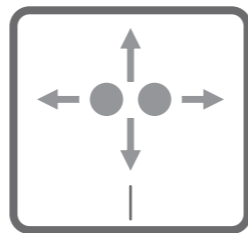
Left click

Linksklick
Tasto sinistro
Clic gauche
Clic izquierdo
Щелчок левой кнопки мыши
คลิกซ้าย



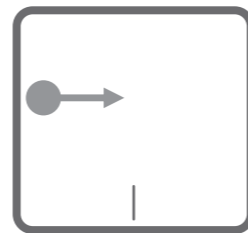
Right click

Rechtsklick
Tasto destro
Clic droit
Clic derecho
Щелчок правой кнопки мыши
คลิกขวา



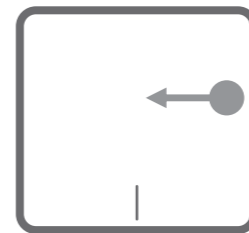
Scroll and pan

Scrollen und Verschieben
Scorrimento e pan
Défilement et pivot
Desplazar y enfocar
Прокрутка и увеличение
เลื่อนขึ้นลง และไปด้านข้าง



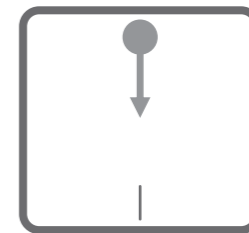
App switch

App-Umschaltung
Opzione App
Commutateur d'applications
Botón de Aplicación
Выключатель приложения
ปุ่ม โปรแกรมใช้งาน



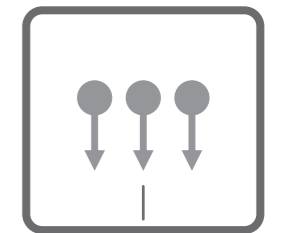
Windows Charms

Windows Charms
Charm di Windows
Windows Charms
Atractivos Windows
Панель Windows Charms
วินโดวส์ชาร์มส์



App bar

App-Leiste
Barra App
Barre d'application
Barra de aplicación
Панель приложений
แถบโปรแกรมใช้งาน

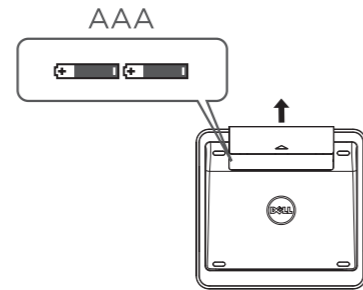
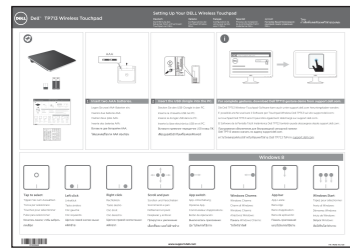
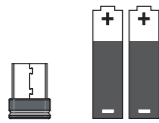


Windows Start

Tapez pour sélectionner
Avvio di Windows
Démarez Windows
Inicio de Windows
Запуск Windows
เริ่มให้วินโดวส์ทำงาน

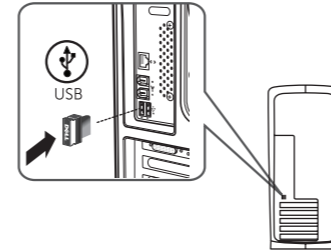


07MDX8A00



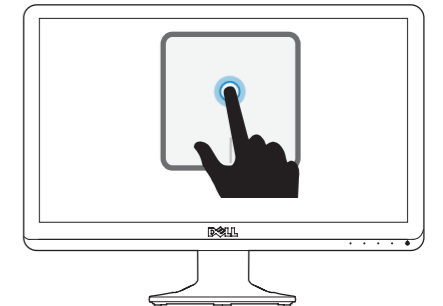
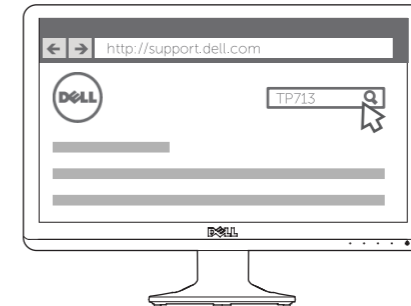
1 Insert two AAA batteries.

Isæt to AAA-batterier.
Sett inn to AAA batterier.
Sätt i två AAA-batterier.
置入2個3A鹼性電池。
插入2个AAA碱性電池。
AAA バッテリー2本を入れます。
الرجاء إدخال بطاريتين من الطراز .AAA



2 Insert the USB dongle into the PC.

Sæt USB-donglen i pc'en.
Koble USB-kabelen til PC-en.
Sätt i USB-dongeln i datorn.
在PC中插入USB接收器。
在PC中插入USB 电视棒。
USB ドングルをPCに差し込みます。
قم بإدخال مفتاح الدنگل USB إلى جهاز الكمبيوتر.



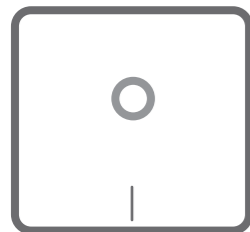
For complete gestures, download Dell TP713 gesture demo from support.dell.com.

For en liste over all bevægelser kan du downloade Dell TP713 gestus-demo'en fra support.dell.com.
For komplette bevegelser må du laste ned Dell TP713 bevegelsesdemonstrasjon fra support.dell.com.
För att få fullständig lista på gester, ladda ner Dell TP713 gest demo från support.dell.com.
若需完整資訊，請至 support.dell.com 下載 Dell TP713檔案參閱完整示範。
完整的手势请从support.dell.com下载Dell TP713手势演示。
フルジェスチャーはからDell TP713のジェスチャーでもをダウンロードしてください。
للحصول على إشارات آملّة، قم بتحميل العرض التجريبي لإشارات Dell TP713 من خلال الموقع التالي: support.dell.com

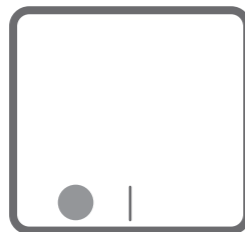
For left-handed use, download Dell TP713 Wireless Touchpad Agent.

For venstrehandsbrug kan du downloade Dell TP713 Wireless Touchpad Agent.
For venstrehandsbruk, last ned Dell TP713 Wireless Touchpad Agent.
För vänsterhänt användning, ladda ner Dell TP713 Trådlös pekplatta medel.
若需要參閱詳細左手使用方式，請至support.dell.com下載Dell TP713手勢示範。
有关左手使用，请下载Dell TP713无线触摸板。
左利き用にはDell TP713ワイヤレスタッチパッドエージェントをダウンロードしてください。
لأجل الإستخدام باليد اليسرى، قم بتنزيل أداة الپاد اللمسي اللاسلكي Dell TP713

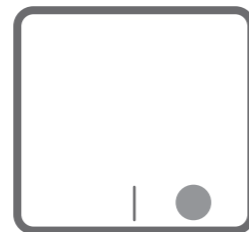
Windows 8



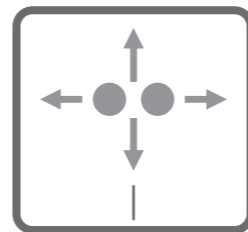
Tap to select
Tryk for at vælge
Trykk for å velge
Tryck för att välja
選擇鍵
点击选项
タッチして選択します
النقر للقيام بالتحديد



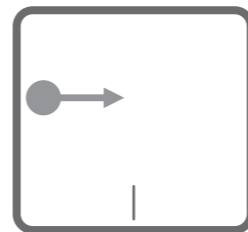
Left click
Venstreklukk
Høyreklikk
Klicka på vänster mus knapp
左鍵點擊
点击左键
左クリック
زر النقر الأيسر



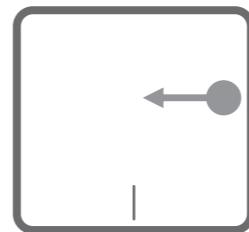
Right click
Højreklik
Venstreklukk
Klicka på höger mus knapp
右鍵點擊
点击右键
右クリック
زر النقر الأيمن



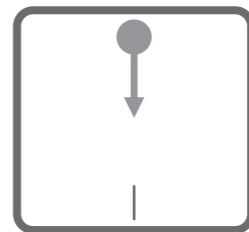
Scroll and pan
Rul og panorer
Scroll og bla
Bläddra och panorera
滾動及平移
滚动及平移
スクロールとパン
التمرير والتطويق



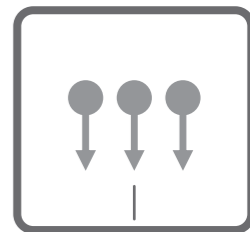
App switch
App-skifter
Programbytte
App omkopplare
應用程式轉換
应用程序切换
Appスイッチ
التبديل بين البرامج



Windows Charms
Windows Charms
Windows Charms
Windows Charms
Windows常用鍵
Windows超级按钮
Windowsチャーム
ويندوز تشارمز



App bar
App-linje
Programlinje
App bar
應用程式列
应用程序栏
Appバー
شريط التطبيقات



Windows Start
Start i Windows
Windows Start
Windows Start
Windows開始
Windows开始
Windowsスタート
قائمة إبدأ

